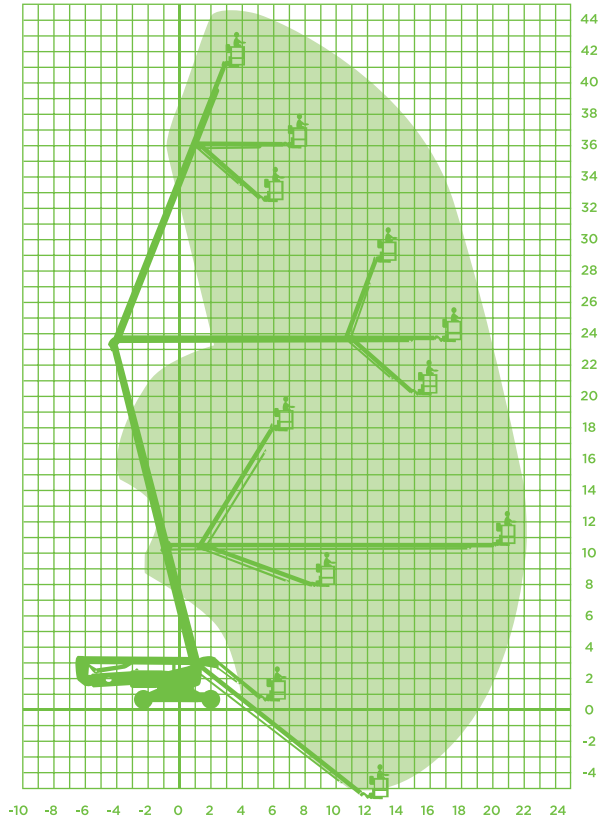




KNIKARMHOOGWERKER (DIESEL)

Model Genie ZX 135/70



Specificaties Genie ZX 135/70

Werkhoogte 43,15m

Vloerhoogte 41,15m

Horizontaal werkbereik 21,26m

Knikhoogte 21,026m

Jiblengthe 6,10m

Werkbereik Jib horizontaal n.v.t.

Werkbereik Jib verticaal 110°

Max. hefvermogen 272kg

Korfafmeting (LxB) 2,44x0,91m

Korffrotatie Ja

Korfnivellering Ja

Max. horizontale kracht ca. 40kg

Max. windsnelheid Windkracht 6

Opstel/werkbreedte 5,03m

Transportafm. (LxBxH) 12,93x2,49x3,07m

Totaal gewicht 20.502kg

Max. scheefstand 4,5°

Aandrijving/brandstof Diesel

Vierwiel aangedreven Ja

Vierwiel gestuurd Ja

Banden Schuimgevuld

Rijhoogte vanuit werkkorf 43,15m

Stroomaansluiting in werkkorf Ja