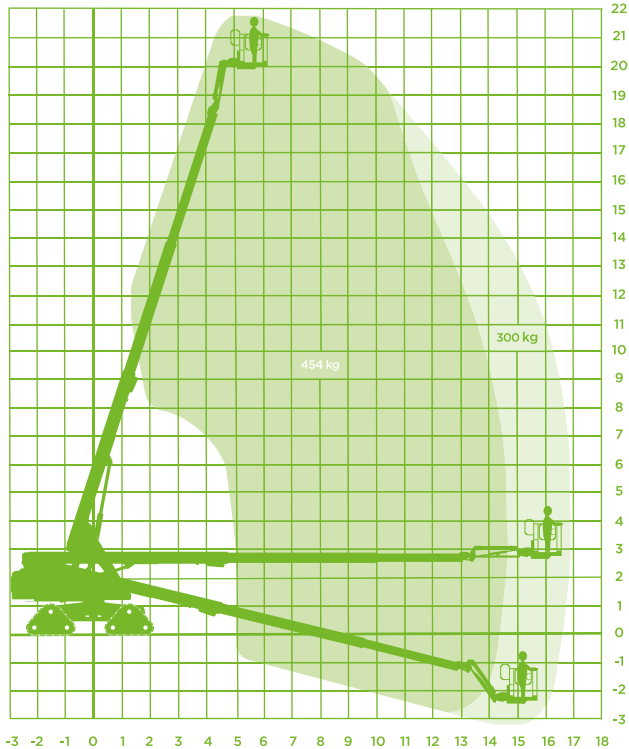




RUPSTELESCOOPHOOGWERKER (DIESEL)

Model Genie Trax S65 (extra hefvermogen)



Specificaties Genie Trax S65 (extra hefvermogen)

Werkhoogte 21,80m

Vloerhoogte 19,80m

Horizontaal werkbereik 16,51m

Knikhoogte n.v.t.

Jiblengthe 1,52m

Werkbereik Jib horizontaal n.v.t.

Werkbereik Jib verticaal 133° (+79°/-54°)

Max. hefvermogen 300kg/454kg

Korfafmeting (LxB) 2,44x0,91m

Korffrotatie Ja

Korfnivellering Ja

Max. horizontale kracht ca. 40kg

Max. windsnelheid Windkracht 6

Opstel/werkbreedte 2,50m

Transportafm. (LxBxH) 9,42 x 2,59 x 2,77m

Totaal gewicht 13.154kg

Max. scheefstand 4,5°

Aandrijving/brandstof Diesel

Rups aangedreven Ja

Rups gestuurd Ja

Non marking Nee

Rijhoogte vanuit werkkorf 21,80m

Stroomaansluiting in werkkorf Optie