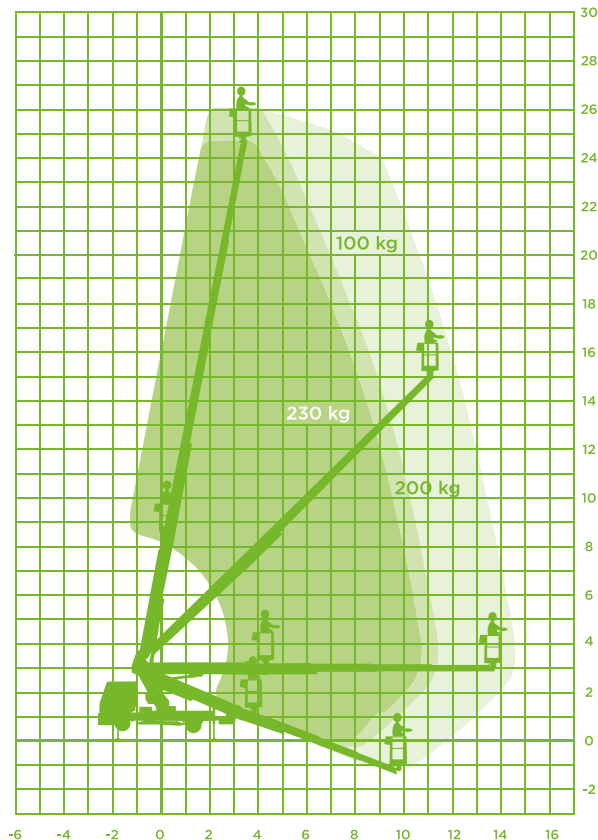


# AUTOHOOGWERKER (DIESEL)

Model Ruthmann TB 270



## Specificaties Ruthmann TB 270

**Werkhoogte** 27,00m

**Vloerhoogte** 25,00m

**Max. horizontaal bereik** 14,80m/12,56m

**Max. hefvermogen** 230kg

**Korfafmeting (LxB)** 1,40x0,70m

**Korffrotatie** Ja

**Korfnivelering** Ja

**Max. horizontale kracht** ca. 40kg

**Windsnelheid** Windkracht 6

**Transportafmetingen** 6,75x2,20x3,00m

**Totaal gewicht** 3.500kg

**Max. scheefstand** 0,5°

**Aandrijving/brandstof** Diesel

**Breedte vol. afgest. voor (h.o.h.)** 3,54m

**Breedte vol. afgest. achter (h.o.h.)** 3,33m

**Breedte smal afgest. voor (h.o.h.)** 2,82m

**Breedte smal afgest. achter (h.o.h.)** 2,72m

**Bodemdruk per stempel voor** ca. 2.956kg

**Bodemdruk per stempel achter** ca. 1.937kg

**Banden** Rubber (lucht)

**Rijbewijs** B

**Stroomaansluiting in werkkorf** Ja (geen eigen generator)