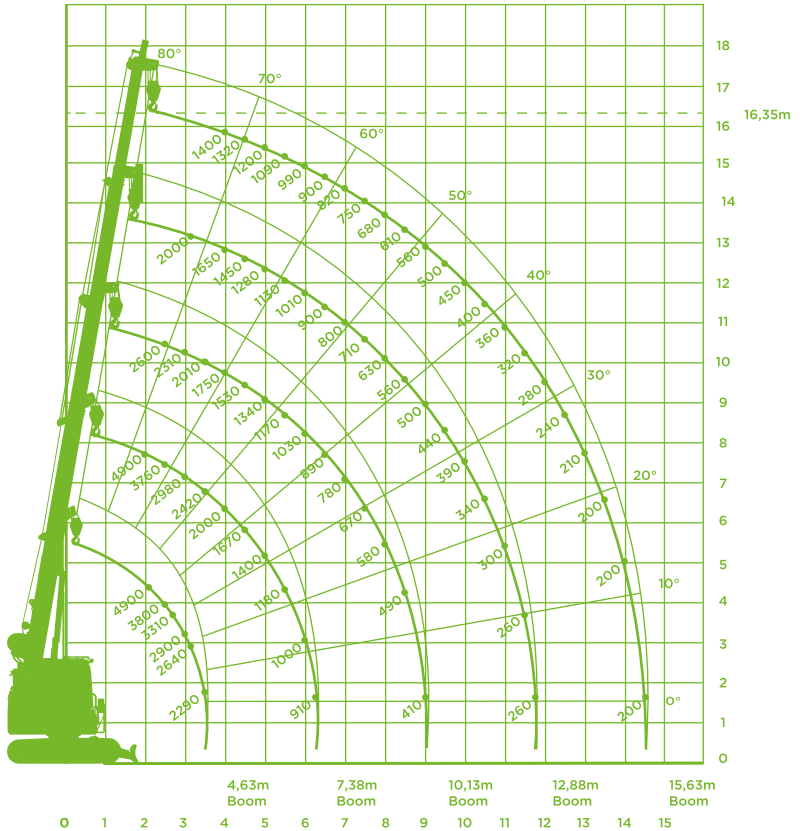




# MINIRUPSKRAAN (DIESEL)

Model Maeda LC 785 - 3



## Specificaties Maeda LC 785 - 3

**Haakhoogte** 16,35m

**Max. horizontaal werkbereik** 14,50m

**Maximale hijslast** 4.900kg

**Transportafm. (LxBxH)** 5,01x2,35x2,69m

**Stempelafmeting (h.o.h.)** n.v.t.

**Totaal gewicht** 9.700kg

**Aandrijving/brandstof** Diesel

**Rups aangedreven** Ja

**Rups gestuurd** Ja

**Hijsbewijs** Niet nodig



# MINIRUPSKRAAN (DIESEL)

## Model Maeda LC 785 - 3

### Totale hijscapaciteit

4.63m mast		7.38m mast		10.13m mast		12.88m mast		15.63m mast	
Vlucht (m)	Totale hijs-capaciteit (kg)	Vlucht (m)	Totale hijs-capaciteit (kg)	Vlucht (m)	Totale hijs-capaciteit (kg)	Vlucht (m)	Totale hijs-capaciteit (kg)	Vlucht (m)	Totale hijs-capaciteit (kg)
2	4.900	2	4.900	2	2.600	2	2.000	2	N/A
2.5	3.800	2.5	3.760	2	2.600	2.5	2.000	2.5	1.400
3	2.900	3	2.980	3	2.310	3	2.000	3	1.400
3.5	2.290	3.5	2.420	3	2.010	3.5	1.890	3.5	1.400
		4	2.000	4	1.750	4	1.650	4	1.400
		5	1.670	5	1.530	4.5	1.450	4.5	1.320
		6	1.400	6	1.340	5	1.280	5	1.200
			1.000	7	1.030	6	1.010	6	990
				8	780	7	800	7	820
				9	580	8	630	8	680
					410	9	500	9	560
						10	390	10	450
						11	300	11	360
								12	280
								13	210
								14	200
								14.52	200

De totale hijscapaciteitdiagrammen zijn gebaseerd op de werkelijke vlucht met inbegrip van mastbuiging door belasting.

Het gewicht van de haak (standaard dubbele schijf haakblok - 90 kg) moet inbegrepen zijn als een deel van de belasting die in de totale hijscapaciteitdiagrammen wordt getoond.

Pick & Carry capaciteit op volgende pagina.



# MINIRUPSKRAAN (DIESEL)

## Specificaties Maeda LC 785 - 3

### Pick & Carry capaciteit

4.63m mast		7.38m mast		10.13m mast	
Vlucht (m)	Totale hijs-capaciteit (kg)	Vlucht (m)	Totale hijs-capaciteit (kg)	Vlucht (m)	Totale hijs-capaciteit (kg)
2	2.000	2	2.000	2	1.400
2.5	2.000	2.5	2.000	2.5	1.400
3	1.670	3	1.700	3	1.360
3.5	1.330	3.5	1.380	3.5	1.170
		4	1.140	4	1.020
		4.5	960	4.5	890
		5	810	5	770
		5.5	690	5.5	680
		6	590	6	590
		6.27	540	6.27	550
				6.5	510
				7	440
				7.5	380
				8	320
				8.5	270
				9	230
				9.02	230

Wanneer balhaken met een enkele schijf haakblok of een balhaak worden gebruikt, moet u het gepaste 'totale hijscapaciteitsdiagram' hierboven gebruiken, maar dit met een maximum belasting van: een enkele schijf haakblok - 2450 kg, balhaak - 1220 kg.