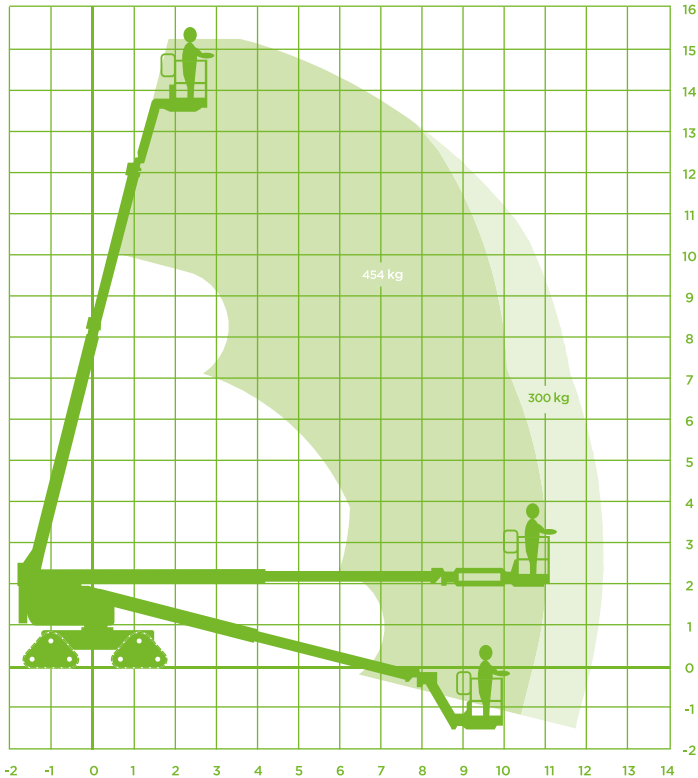




# RUPSTELESCOOPHOOGWERKER (DIESEL)

Model Genie Trax S45



## Specificaties Genie Trax S45

**Werkhoogte** 15,72m

**Vloerhoogte** 13,72m

**Horizontaal werkbereik** 11,18m

**Knikhoogte** n.v.t.

**Jiblengthe** 1,52m

**Werkbereik Jib horizontaal** n.v.t.

**Werkbereik Jib verticaal** 135° (+78°/-57°)

**Max. hefvermogen** 300kg/454kg\*

**Korfafmeting (LxB)** 1,80x0,91m

**Korfbrotatie** Ja

**Korfnivellering** Ja

**Max. horizontale kracht** ca. 40kg

**Max. windsnelheid** Windkracht 6

**Opstel/werkbreedte** 2,31m

**Transportafm. (LxBxH)** 8,48x2,31x2,49m

**Totaal gewicht** 7.927kg

**Max. scheefstand** 4,5°

**Aandrijving/brandstof** Diesel

**Rups aangedreven** Ja

**Rups gestuurd** Ja

**Non-marking** Nee

**Rijhoogte vanuit werkkorf** 15,72m

**Stroomaansluiting in werkkorf** Nee

\* Ook uitvoering beschikbaar met max. hefvermogen van 227kg