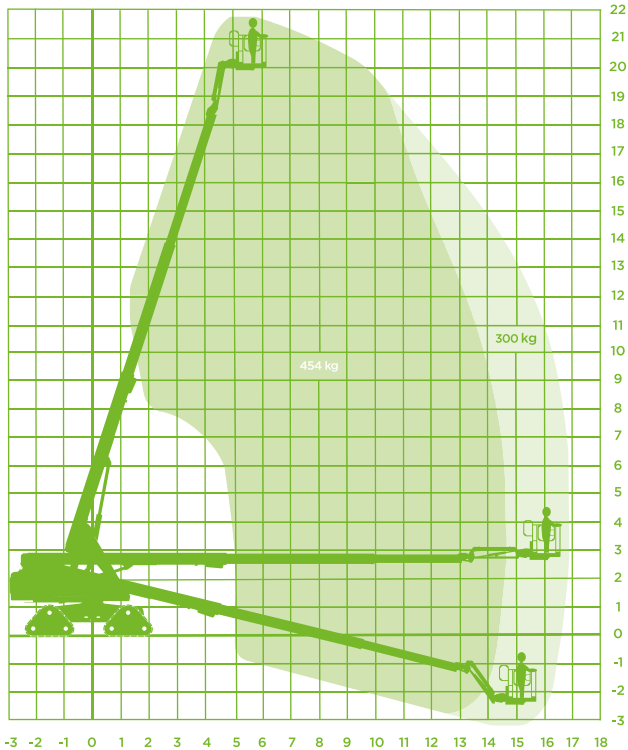




RUPSTELESCOOPHOOGWERKER (DIESEL)

Model Genie Trax S65



Specificaties Genie Trax S65

Werkhoogte 21,80m

Vloerhoogte 19,80m

Horizontaal werkbereik 16,51m

Knikhoogte n.v.t.

Jiblengthe 1,52m

Werkbereik Jib horizontaal n.v.t.

Werkbereik Jib verticaal 133° (+79°/-54°)

Max. hefvermogen 300kg/454kg*

Korfafmeting (LxB) 2,44x0,91m

Korfrotatie Ja

Korfnivellering Ja

Max. horizontale kracht ca. 40kg

Max. windsnelheid Windkracht 6

Opstel/werkbreedte 2,50m

Transportafm. (LxBxH) 9,42 x 2,59 x 2,77m

Totaal gewicht 13.154kg

Max. scheefstand 4,5°

Aandrijving/brandstof Diesel

Rups aangedreven Ja

Rups gestuurd Ja

Non-marking Nee

Rijhoogte vanuit werkkorf 21,80m

Stroomaansluiting in werkkorf Optie

* Ook uitvoering beschikbaar met max. hefvermogen van 227kg