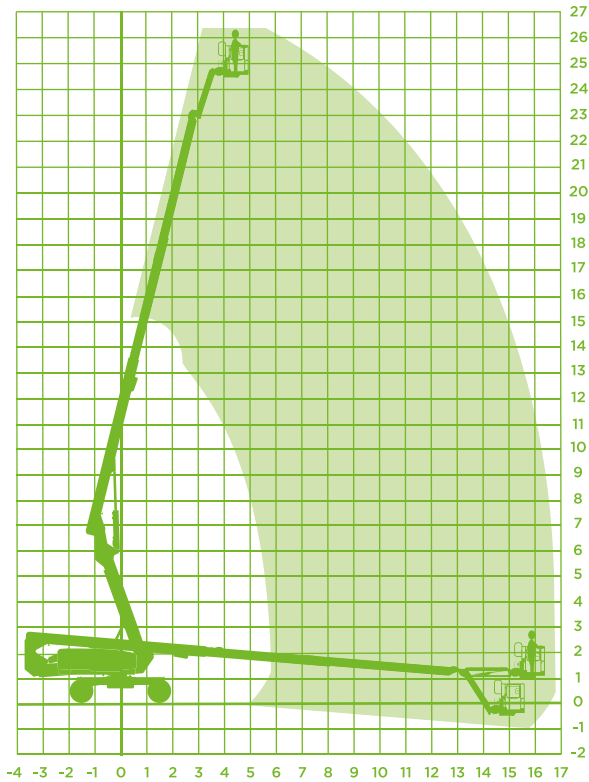




RUPSTELESCOOPHOOGWERKER (DIESEL)

Model Genie Trax S80



Specificaties Genie Trax S80

Werkhoogte 26,34m

Vloerhoogte 24,51m

Horizontaal werkbereik 16,69m

Knikhoogte n.v.t.

Jiblengthe 1,52m

Werkbereik Jib horizontaal n.v.t.

Werkbereik Jib verticaal 126° (+70°/-56°)

Max. hefvermogen 300kg

Korfafmeting (LxB) 2,44x0,91m

Korffrotatie Ja

Korfnivellering Ja

Max. horizontale kracht ca. 40kg

Max. windsnelheid Windkracht 6

Opstel/werkbreedte 2,54m

Transportafm. (LxBxH) 10,44 x 2,54 x 2,74m

Totaal gewicht 13.018kg

Max. scheefstand 4,5°

Aandrijving/brandstof Diesel

Rups aangedreven Ja

Rups gestuurd Ja

Non marking Nee

Rijhoogte vanuit werkkorf 26,34m

Stroomaansluiting in werkkorf Nee