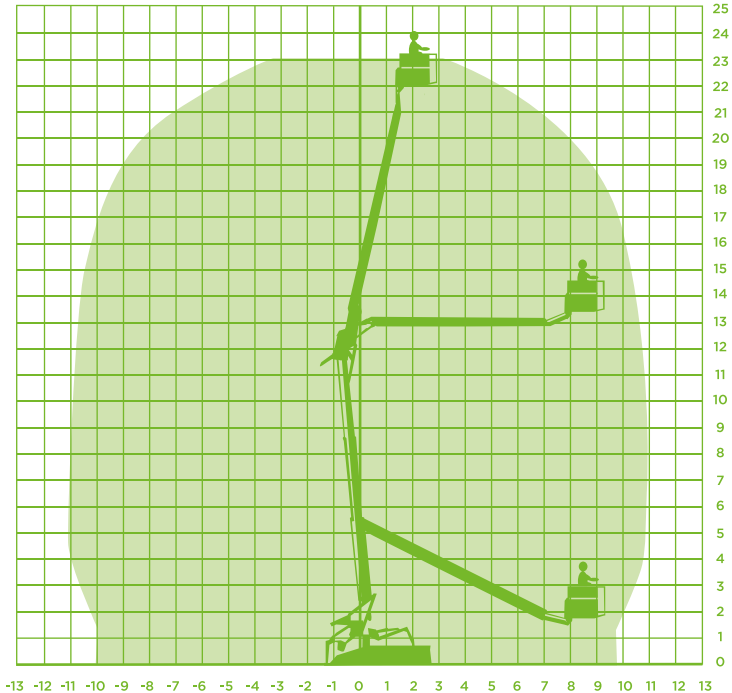




# SPINHOOGWERKER KNIK (DIESEL/230V)

Model Teupen Leo 23 GT



## Specificaties Teupen Leo 23 GT

**Werkhoogte** 23,00m

**Vloerhoogte** 21,00m

**Max. horizontaal bereik** 11,20m

**Knikhoogte** 11,50m

**Max. hefvermogen** 200kg

**Korfafmeting (LxB)** 1,42x0,70m

**Korffrotatie** Ja

**Korfnivellering** Ja

**Max. horizontale kracht** ca. 40kg

**Max. windsnelheid** Windkracht 6

**Transportafmetingen** 6,20x0,98x1,98m

**Bodemdruk transportst.** ca. 0,41 kg/cm<sup>2</sup>

**Totaal gewicht** 3.050kg

**Max. scheefstand** 1°

**Afstempelbaar** tot 16,7°= ca. 30%

**Stempelafm. stand. (h.o.h.)** 4,53x4,33m

**Stempelafm. smal (h.o.h.)** 5,98x2,58m

**Bodemdruk per stempel** ca. 2.284 kg

**Aandrijving/brandstof** Diesel/230V

**Rups aangedreven** Ja

**Rups gestuurd** Ja

**Non-marking** Ja

**Stroomaansluiting in werkkorf** Ja (geen eigen generator)