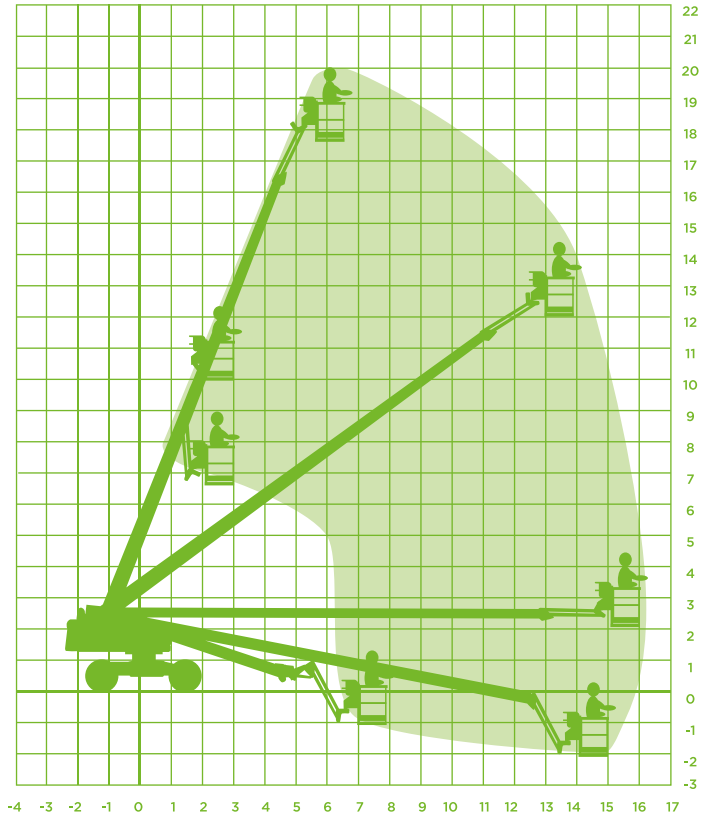




TELESCOOPHOOGWERKER (DIESEL)

Model Aichi SP 18 AJ



Specificaties Aichi SP 18 AJ

Werkhoogte 20,20m

Vloerhoogte 18,20m

Horizontaal werkbereik 15,80m

Jiblengthe 1,80m

Werkbereik Jib horizontaal n.v.t.

Werkbereik Jib verticaal 130° (+70°/-60°)

Max. hefvermogen 250kg

Korfafmeting (LxB) 1,80x0,75m

Korfnrotatie Ja

Korfnivellering Ja

Max. horizontale kracht ca. 40kg

Max. windsnelheid Windkracht 6

Opstel/werkbreedte 2,43m

Transportafm. (LxBxH) 10,04x2,43x2,64m

Totaal gewicht 12.300kg

Max. scheefstand 5°

Aandrijving/brandstof Diesel

Vierwiel aangedreven Ja

Vierwiel gestuurd Nee

Banden Schuimgevuld

Rijhoogte vanuit werkkorf 20,20m

Stroomaansluiting in werkkorf Ja